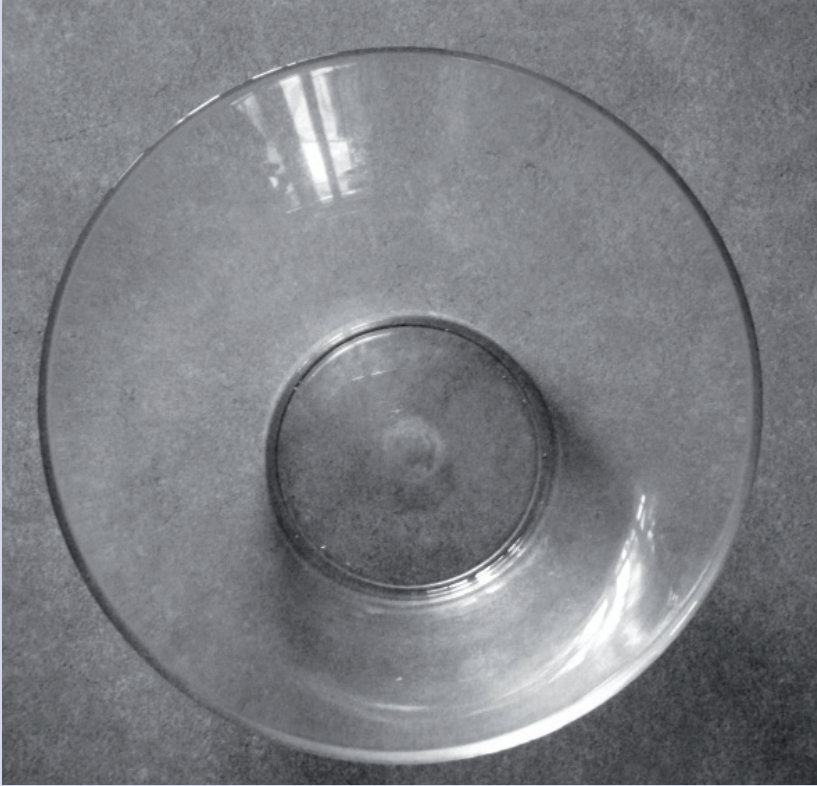


MARIA FERNANDA GUZMAN



Connexions

Connexion n.f (du lat ; *connexio, de connectere, lier*).

1- Action de rendre connexe ; *enchaînement, liaison*.

Une connexion d'idées.

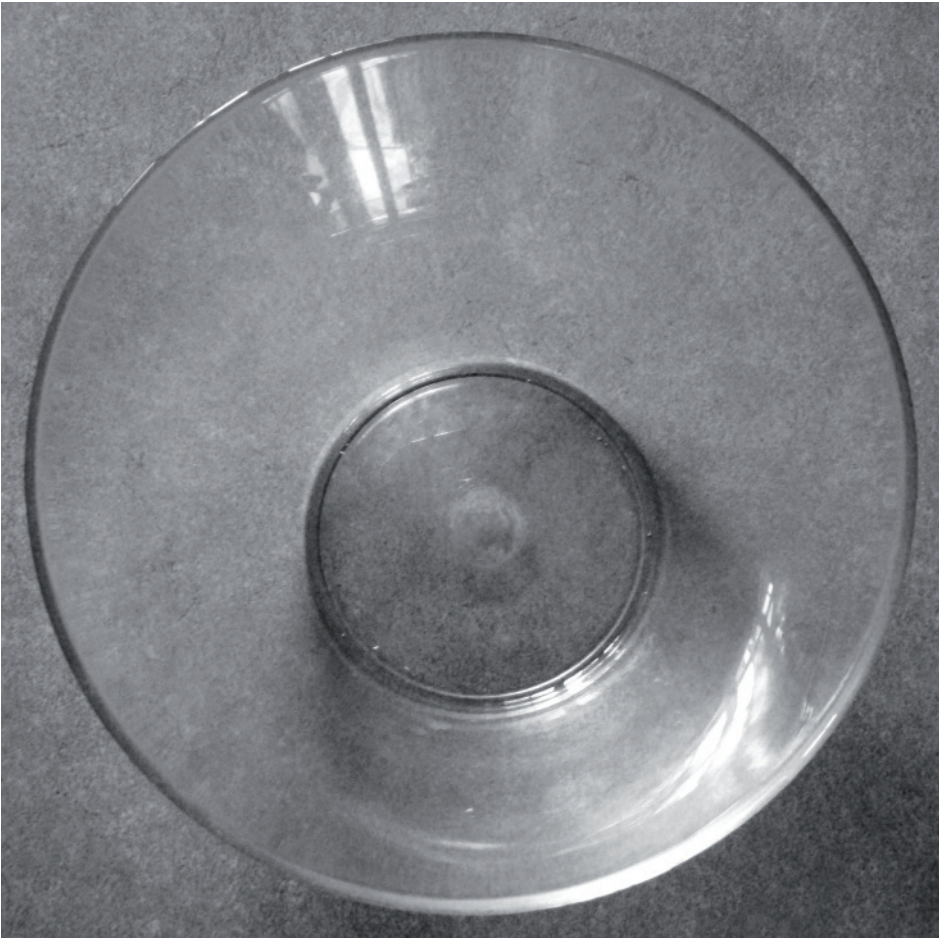
2- Liaison, raccordement d'un appareil électrique à un circuit, ou de deux appareils électriques.

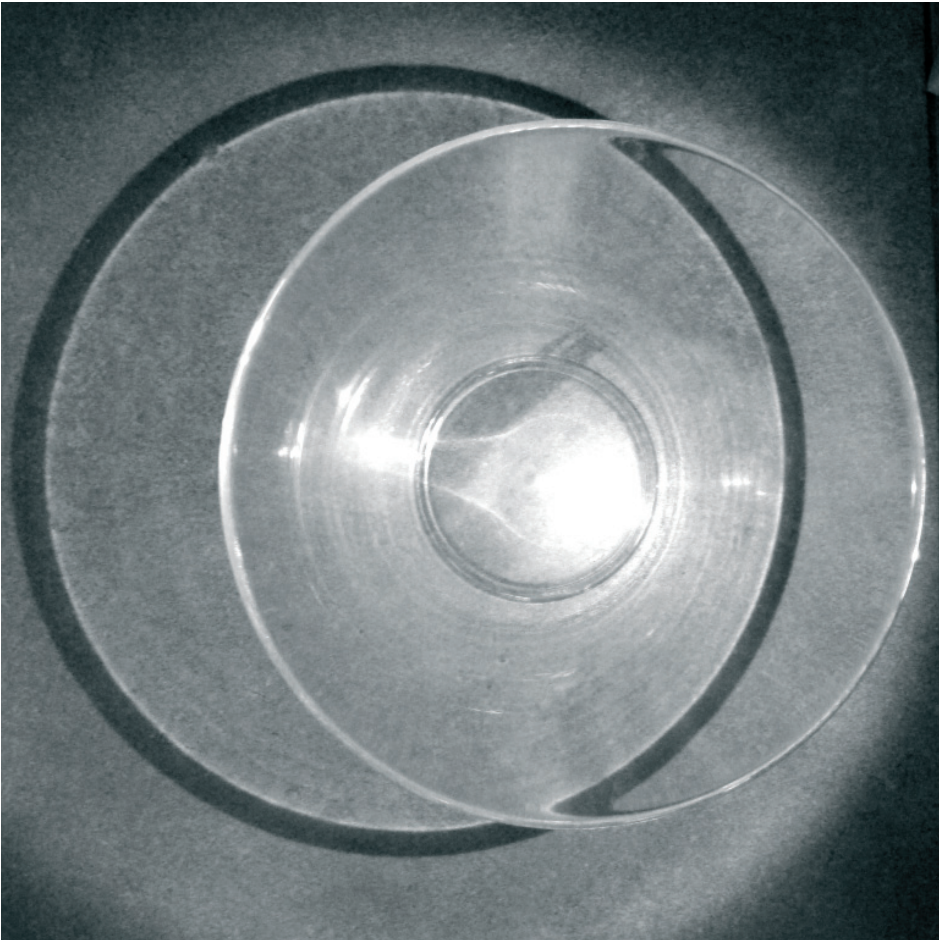
Connexions entre...
Les objets quotidiens
Épingles
Recto - Verso
Réalité, ombre et reflet

Ces connexions sont des moments intenses,
rapides, souvent imperceptibles,
qui donnent à notre existence
une nouvelle force,
une raison, un nouveau regard.

Les objets quotidiens





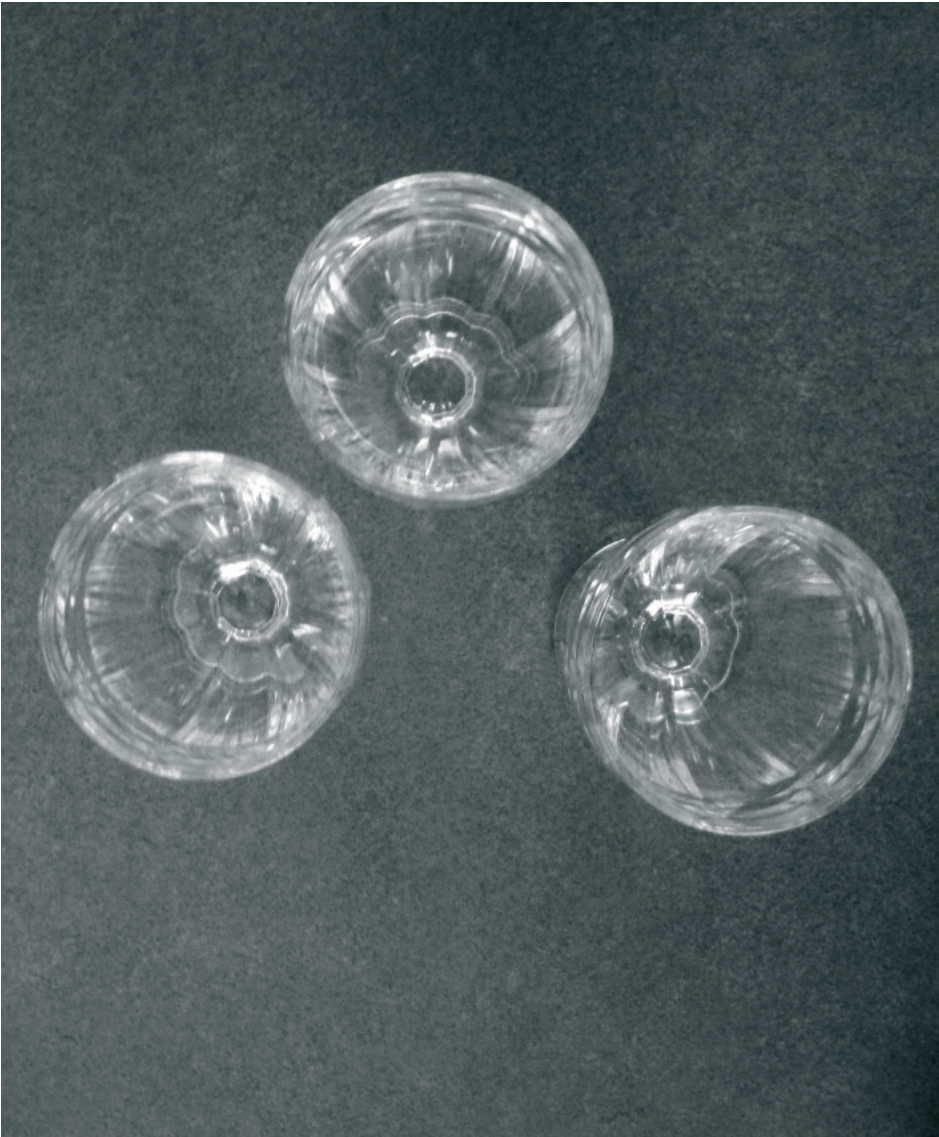


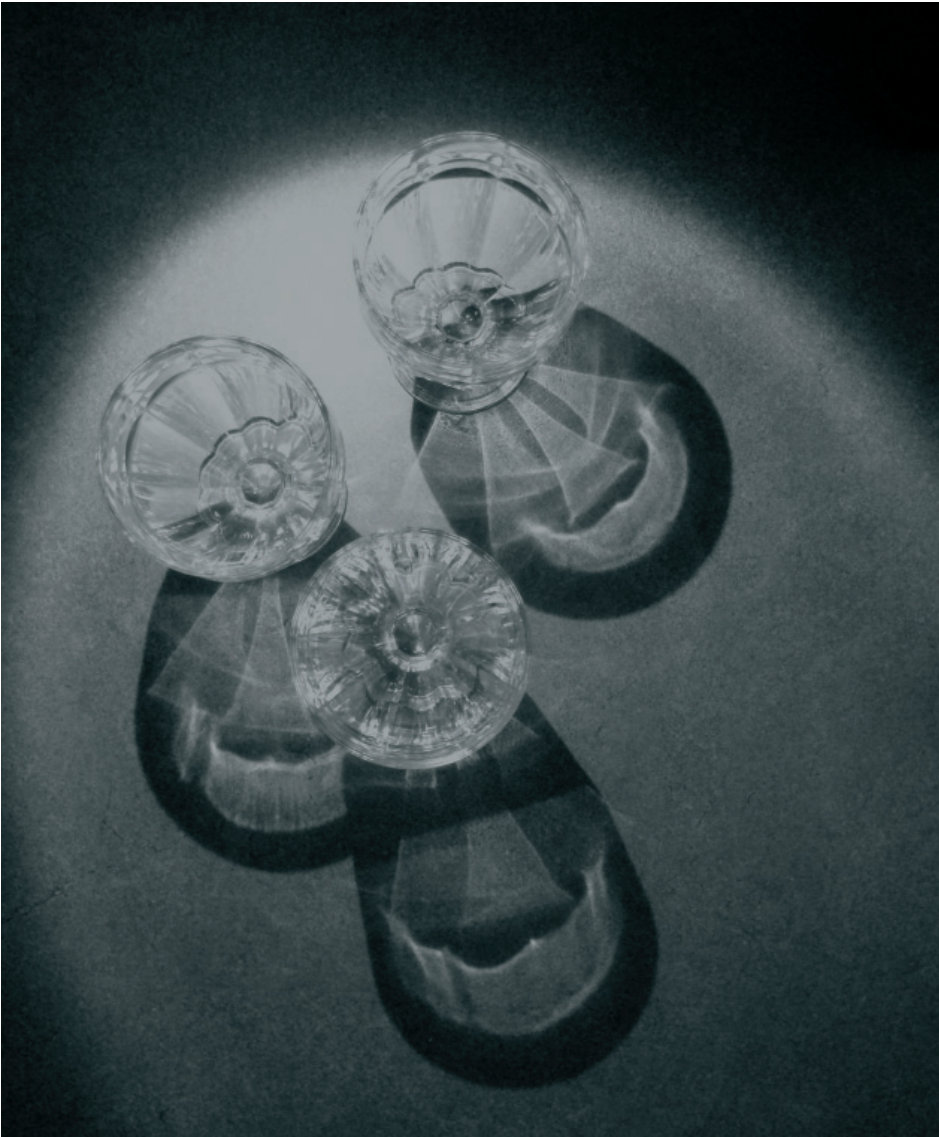




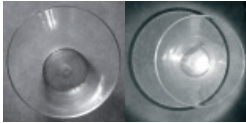




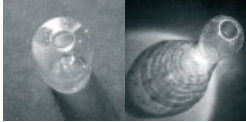




Les objets quotidiens



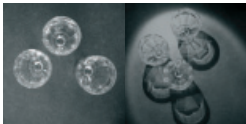
2009, photos noir et blanc 50 cm x 50 cm



2009, photos noir et blanc 50 cm x 70 cm

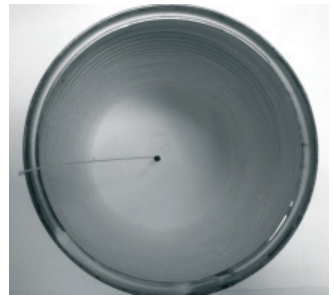


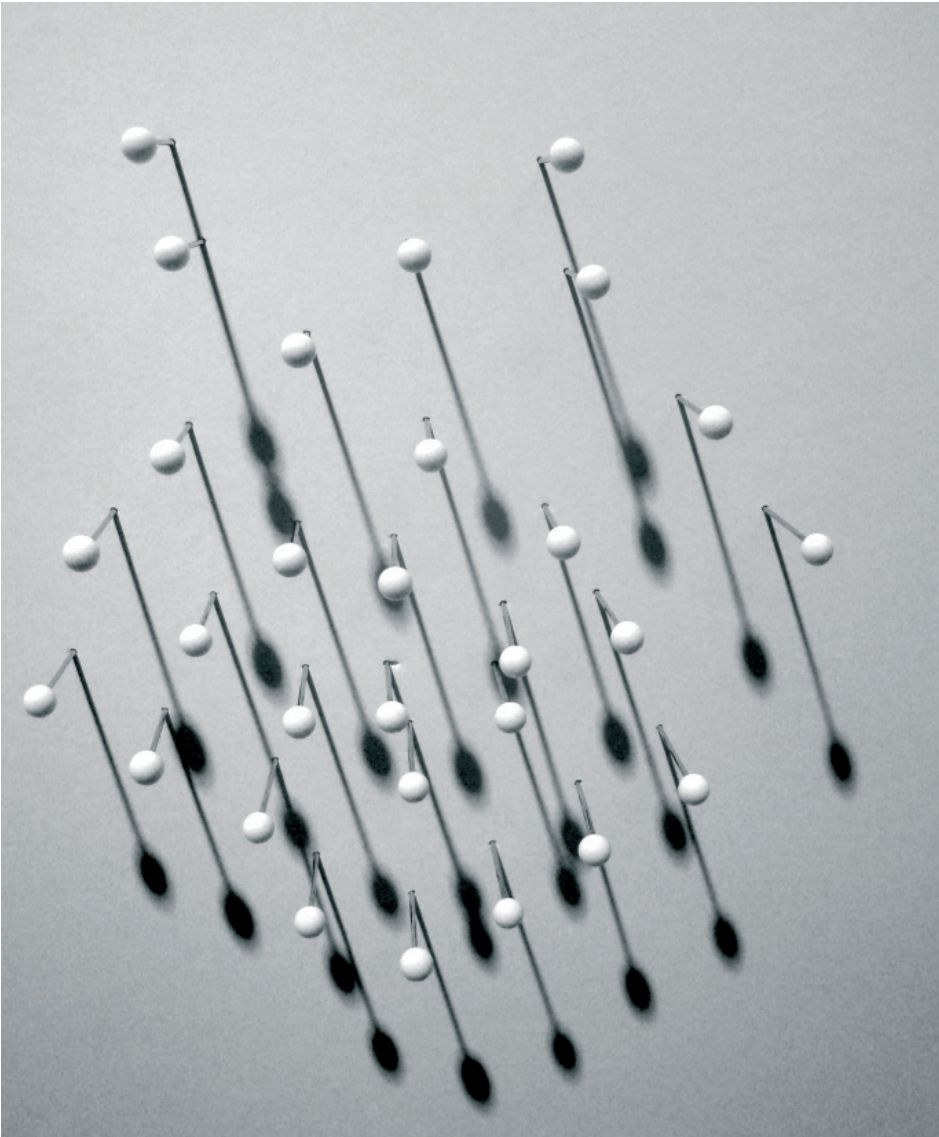
2009, photos noir et blanc 50 cm x 50 cm

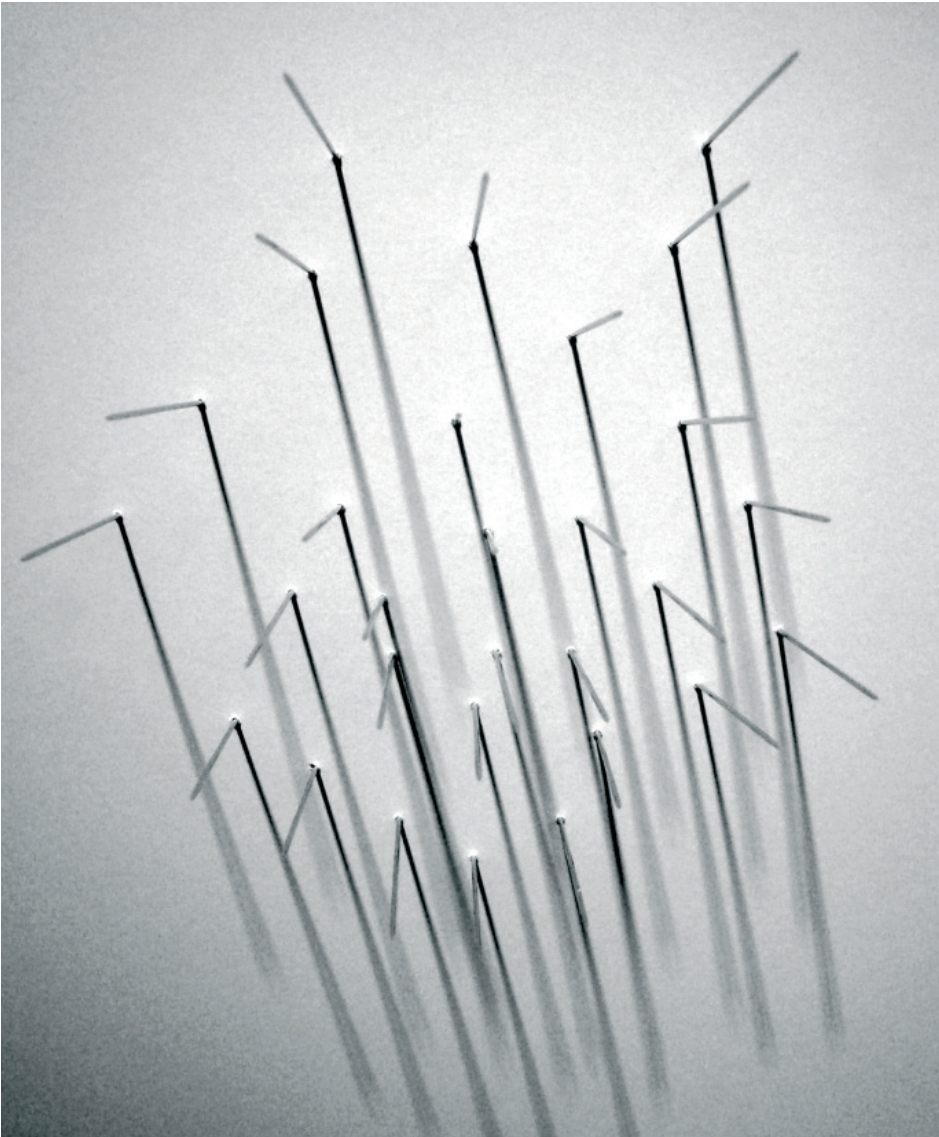


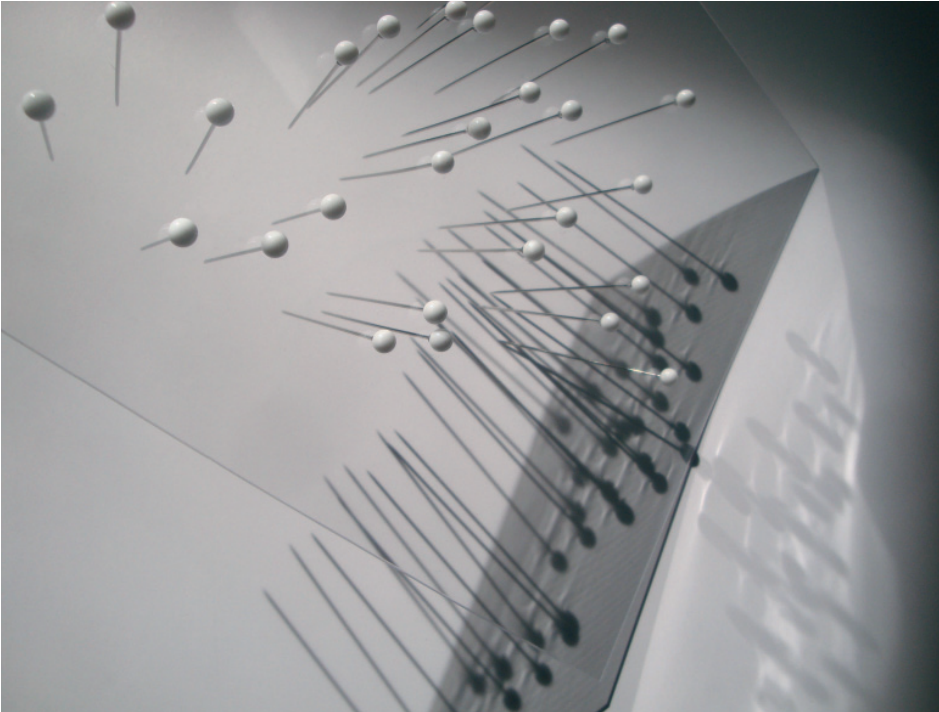
2009, photos noir et blanc 50 cm x 50 cm

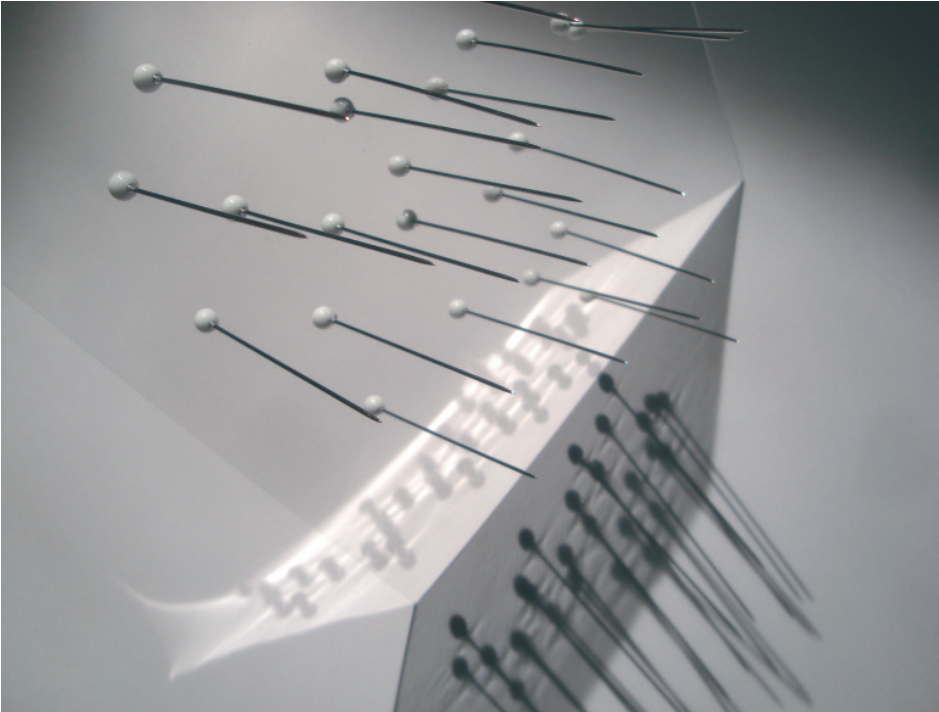
Épingles



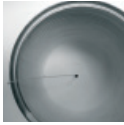




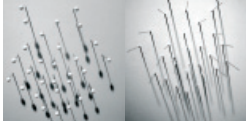




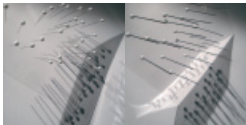
Épingles



2009, photos noir et blanc 50 cm x 50 cm
2009, boîte de conserve, fil doré, épingle



2009, photos noir et blanc 50 cm x 70 cm
2009, épingles, carton mousse 50 cm x 70 cm



2009, photos noir et blanc 50 cm x 50 cm
2009, plexi, épingles 15 cm x 20 cm

Recto - Verso









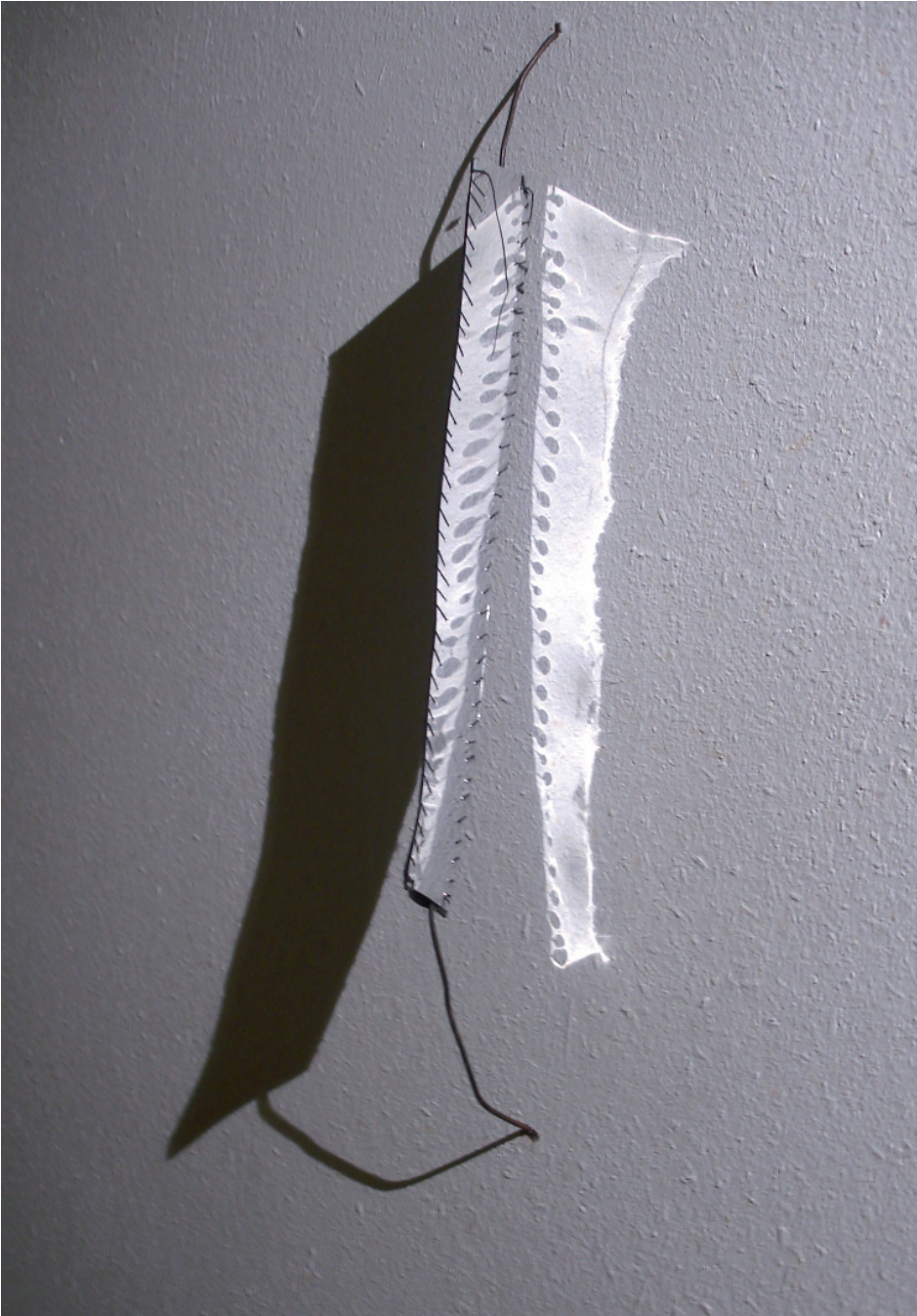
Installation RECTO - VERSO 2009

Mur rose avec des emballages pour œufs

RECTO plâtre coloré, matériaux divers - VERSO seulement les emballages, miroirs 250 cm x 250 cm

Réalité, ombre et reflet











MARIA FERNANDA GUZMAN

Buenos Aires le 31 janvier 1961
4A avenue du Geai à 1170 Bruxelles
32 (0)479 20 88 75

www.lagalerie.be/mariafernandaguzman



FORMATION ACADÉMIQUE

- 1980-1986 Etudes d'architecture. Facultad de Arquitectura y Urbanismo de la Ciudad de Buenos Aires - Argentina
- 1995-1996 Elève en sculpture à l'Académie de Molenbeek
- 1996-2006 Elève en sculpture à l'Académie de Watermael-Boitsfort
Obtention du diplôme en juin 2006
- 2008 Obtention de la bourse "Recherche 2008-2009" octroyée par la Communauté Française. Centre de la Tapisserie de Tournai

EXPOSITIONS

- Avril 2000 Exposition collective "Volume" au Moulin de Beez
- Juillet 2000 Exposition collective "Axion Art 2000"
à l'initiative de Dexia Banque, Bruxelles
- Mai 2001 Exposition individuelle à la Brasserie Taymans, Bruxelles
- Décembre 2003 Exposition collective à la Galerie Faider, Bruxelles
- Septembre 2004 Exposition individuelle à La Vénérie,
Centre Culturel de Watermael-Boitsfort, Bruxelles
- Mai 2005 Exposition individuelle à la Galerie Bortier, Bruxelles
- Octobre 2005 Exposition collective à l'Espace Galeria, Bruxelles
- Octobre 2006 Exposition individuelle à la Boutique Isabelle Baines,
Bruxelles
- Décembre 2006 Exposition individuelle à l'atelier Isabelle Baines, Bruxelles
- Juin 2007 Exposition collective à l'Iselp, Bruxelles
- Mai 2008 Exposition collective "25 ans de l'entreprise Callatj & Woters",
Tour&Taxi, Bruxelles
- Octobre 2008 Exposition individuelle à La GALLERIA,
C. Européenne Loi-41 à 1049 Ixelles
- Octobre 2009 Exposition collective "Recherche 2008-2009",
Centre de la Tapisserie de Tournai

